

# VADEMECUM PER **ESAMI DI STATO**

A.S. 2020-21

Il presente documento prende la mossa dal principio generale, secondo il quale

**“OGNUNO PROTEGGE TUTTI”, CIASCUN INDIVIDUO “PARTECIPA ALLE AZIONI DI CONTENIMENTO”**

Pertanto, alla luce di quanto sopra, si individuano le misure minime di contenimento per il rischio biologico per lo svolgimento in sicurezza degli esami di stato.



Predisporre una **adeguata Informazione** all'ingresso



Predisporre un **Registro degli accessi** esterni da collocare in prossimità dell'Ingresso



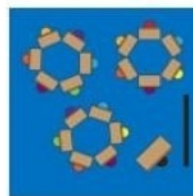
Mettere a disposizione di Tutti, **Soluzioni Idroalcoliche** per il **Lavaggio delle Mani**



È raccomandata la **Misurazione della Temperatura** all'ingresso



Indossare correttamente la **Mascherina Chirurgica**, è sconsigliato l'uso della mascherina FFP2, è fatto divieto di utilizzo della mascherina di comunità



È necessario **Riorganizzare gli spazi**, favorendo le Aule più ampie per assicurare il mantenimento di almeno 2 mt di separazione sia tra le postazioni di lavoro, sia tra il **Personale**, gli **Studenti** e gli **Accompagnatori**  
(CFR Prot. Intesa MI / OOSS)



Evitare assembramenti e mantenere il distanziamento interpersonale di almeno un metro



Assicurare una adeguata **Sanificazione delle superfici di lavoro** negli intervalli tra un esame e l'altro



È fatto divieto di **Scambio delle postazioni** tra i diversi presenti all'interno delle Aule



Favorire il **Ricambio d'Aria** naturale ed escludere, per gli Impianti di condizionamento, la funzione di Ricircolo

Tutte le attività in sede, non necessarie allo svolgimento degli esami, restano **sospese**

È ammesso lo svolgimento a distanza della **Riunione Plenaria** quando non siano rispettati i criteri di sicurezza su elencati

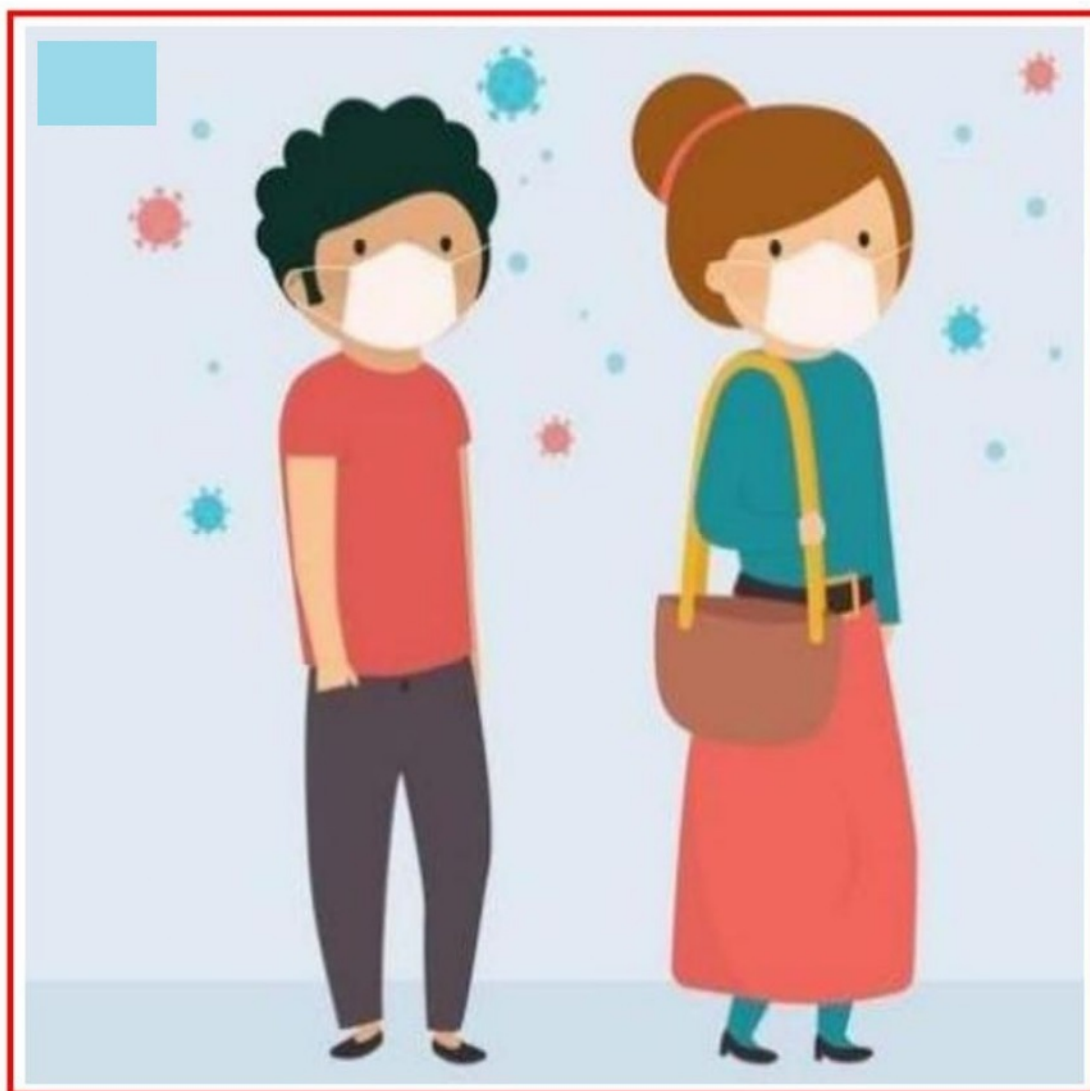
(CFR Prot. Intesa MI / OOSS)

**Il Referente Interno Covid, opportunamente formato, vigila sulla corretta applicazione delle procedure adottate**

## USO DEI DISPOSITIVI

### USO DI DISPOSITIVI

Tutti i lavoratori devono normalmente indossare come dispositivo di prevenzione della trasmissione del contagio, una mascherina del tipo "mascherina chirurgica" certificata o con capacità di filtrazione superiore (FFP2, FFP3,...);



IN QUESTA **SCUOLA** SI ENTRA INDOSSANDO CORRETTAMENTE I DPI  
**MASCHERINA DI PROTEZIONE NASO BOCCA**  
PRESIDIO MINIMO – MASCHERINA CHIRURGICA

## PRESCRIZIONI E DIVIETI



**EVITARE ABBRACCI, STRETTE DI MANO  
E CONTATTI RAVVICINATI**

## BUONE PRATICHE DI IGIENE



Non toccarsi **occhi, naso e bocca con le mani**



Coprirsi bocca e naso **se si starnutisce o tossisce**

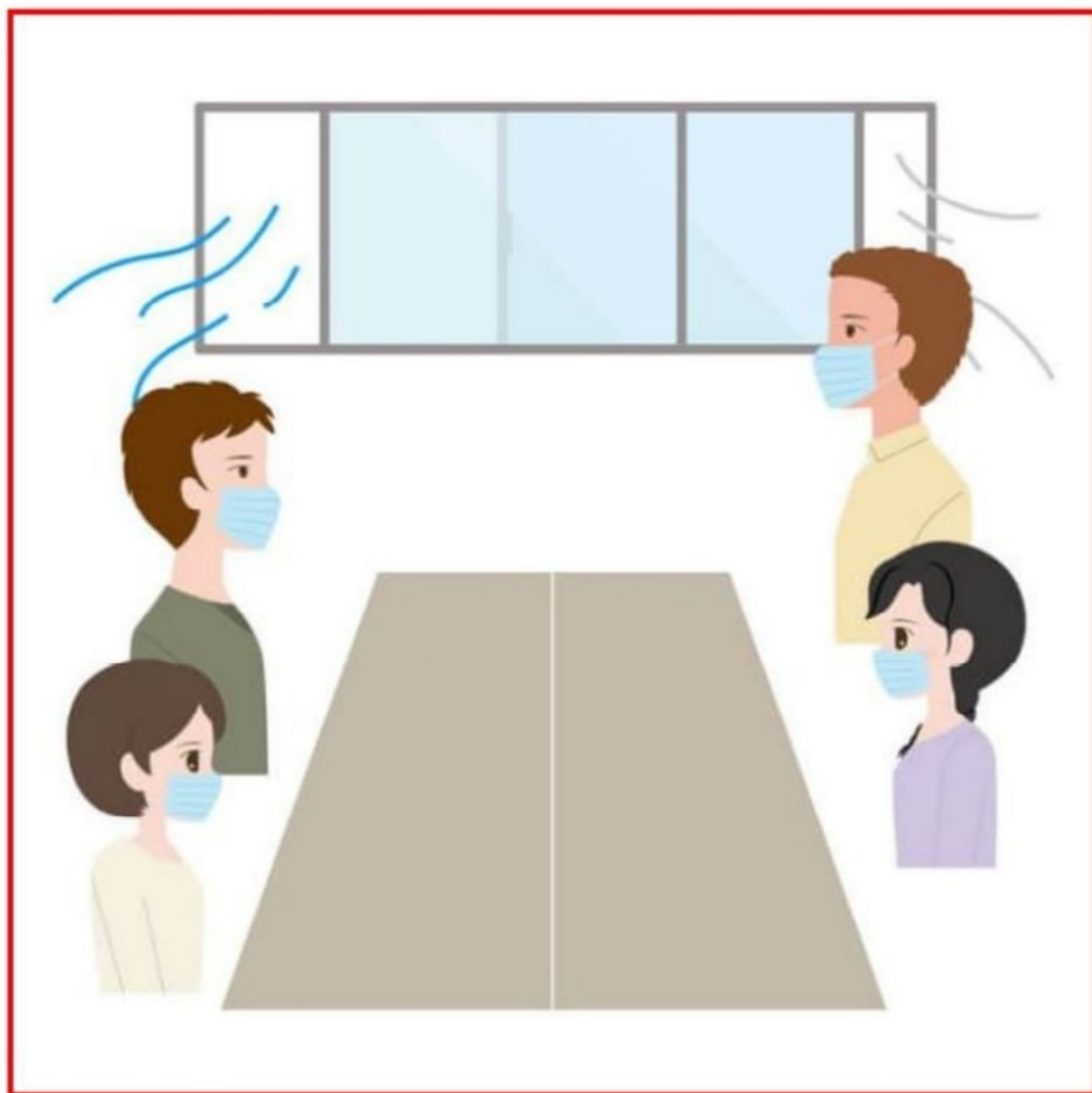


Pulire le superfici con disinfettanti a base di cloro o alcol



**Evitare il contatto ravvicinato** con persone che soffrono di infezioni respiratorie acute

## PRESCRIZIONI E DIVIETI



**ARIEGGIARE SPESSO  
I LOCALI**

## BUONE PRATICHE DI IGIENE

Provvedere alla distribuzione di dispenser di GEL IGIENIZZANTI in punti di facile accesso.

Prescrizione di lavaggio mani prima e dopo accesso al proprio posto di lavoro o l'incontro con altri lavoratori.

### DURATA DELLA PROCEDURA LAVAMANI 40/60 SECONDI

 <p><b>0</b></p> <p>Bagnare le mani con acqua</p>	 <p><b>1</b></p> <p>Applicare sapone a sufficienza sino a ricoprire tutta la superficie delle mani</p>	 <p><b>2</b></p> <p>Strofinare le mani da un palmo all'altro</p>
 <p><b>3</b></p> <p>Palmo destro sul dorso sinistro incrociando le dita e viceversa</p>	 <p><b>4</b></p> <p>Palmo a palmo con le dita intrecciate</p>	 <p><b>5</b></p> <p>Di nuovo le dita, opponendo i palmi con dita racchiuse, una mano con l'altra</p>
 <p><b>6</b></p> <p>Strofinare attraverso rotazione del pollice sinistro sul palmo destro e viceversa</p>	 <p><b>7</b></p> <p>Strofinare attraverso rotazione, all'indietro e in avanti con le dita della mano destra sul palmo sinistro e viceversa</p>	 <p><b>8</b></p> <p>Risciacquare le mani con acqua</p>
 <p><b>9</b></p> <p>Asciugare le mani con una salviettina monouso</p>	 <p><b>10</b></p> <p>Usare la salviettina per chiudere il rubinetto</p>	 <p><b>11</b></p> <p>Le mani sono ora pulite</p>

## PRESCRIZIONI E DIVIETI



**È FATTO ASSOLUTO DIVIETO DI  
ASSEMBRAMENTO**

# ALLEGATO - AUTODICHIARAZIONE

D.LGS. N. 81/08

Il / La sottoscritto/a,

Cognome \_\_\_\_\_

Nome \_\_\_\_\_

Luogo di nascita \_\_\_\_\_

Data di nascita \_\_\_\_\_ / \_\_\_\_\_ / \_\_\_\_\_

Documento di riconoscimento / Numero di telefono \_\_\_\_\_

Ruolo \_\_\_\_\_

(Es. Genitore Alunno / Docente / Esperto Est / Azienda / Fornitore ...)

nell'accesso presso il presente Istituto Scolastico

dichiarare di essere a conoscenza della normativa nazionale relativa al fatto che per l'ingresso in istituto è necessario

- non presentare sintomatologia respiratoria o **febbre superiore a 37.5° C** in data odierna e nei tre giorni precedenti;
- non essere stato in quarantena** o isolamento domiciliare negli ultimi 14 giorni;
- non essere stato **a contatto con persone positive**, per quanto di loro conoscenza, negli ultimi 14 giorni.

Si ricorda che per la prevenzione del COVID-19 è opportuno adottare le misure mirate a prevenire le comuni infezioni vie respiratorie. In particolare, si ricorda di mantenere la distanza di sicurezza pari a 1 mt, indossare DPI previsti, osservare le regole di igiene delle mani, previo accesso alle sedi scolastiche, seguendo le indicazioni dell'Informativa e quelle del personale referente in presidio.

#### INFORMATIVA SUL TRATTAMENTO DEI DATI PERSONALI

La presente autodichiarazione viene rilasciata quale misura di prevenzione correlata con l'emergenza pandemica del SARS-CoV-2. E le informazioni contenute, saranno trattate nel pieno rispetto del Regolamento Ue n. 679/2016 (cd. GDPR).

Luogo e data \_\_\_\_\_

Firma leggibile

(dell'interessato e/o dell'esercente la responsabilità genitoriale)